

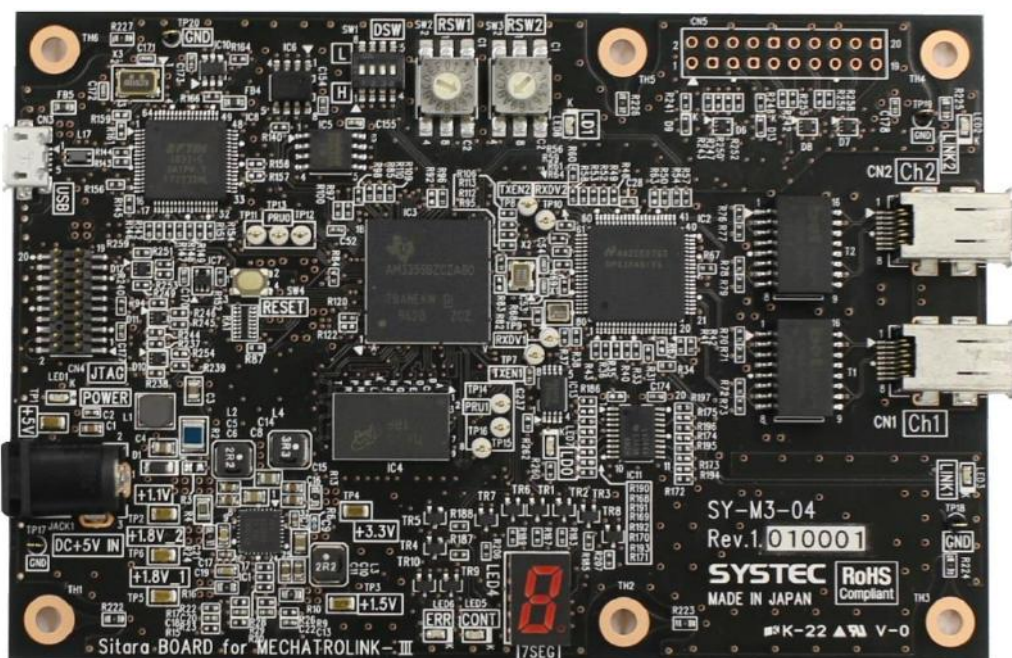
MECHATROLINK-III ボードソリューション

SY-M3-04 ※オープン価格

MECHATROLINK

1. TI社Sitaraプロセッサ搭載通信ボード
2. SYM3Sと組合せ評価環境の構築が可能

ボード外観



SY-M3-04

仕様

- AM3359搭載 (AMIC110も搭載可能)
- チャンネル数: 1 (IMIコネクタ x2)
- スレーブ評価向け7seg / Rotary-SW等を配置
- DDR3 / SPI FLASH / EEPROM搭載
- PCとのUSB接続でデバッグ可能

各種開発も可能。お問い合わせ、購入申し込みはこちら。

URL: <http://www.systec.co.jp/>

E-mail: sys-ip@systec.co.jp



MECHATROLINK-III ボードソリューション

SYM3S-S (スレーブ機能) MECHATROLINK

1. MECHATROLINK-III Software-IP
2. *Sitara™* のPRU-ICSSにプロトコル実装

特徴

TEXAS INSTRUMENTS社製 *Sitara™* に搭載の産業用通信サブユニット (PRU-ICSS) を利用し、MECHATROLINK-IIIスレーブ・プロトコルを実装

- AM3359 / AMIC110に対応
⇒ *Sitara™* ファミリ間の移行も容易
- 他フィールドバスとのマルチプロトコルも対応
- MMA提供のアクセスドライバ互換で動作可能



ソフトウェア構成

